

Perf'EA pour accompagner la transition Agro- Ecologique

EPL de  – mai 2016

Exemple Autonomie alimentaire

ENSEIGNER
A PRODUIRE
AUTREMENT

L'ENSEIGNEMENT
AGRICOLE AU CŒUR
DU PROJET
AGRO-ÉCOLOGIQUE
POUR LA FRANCE

AGRICULTURES
PRODUISONS
AUTREMENT

Axe A

Accompagner la transition agro-écologique de l'exploitation / Viser la triple performance de l'exploitation agricole

A1

Utiliser les ressources de manière efficace et efficiente en s'engageant dans les objectifs obligatoires du « **Projet agro-écologique pour la France** » et ses objectifs complémentaires

A11. Remettre l'herbe sous toutes ses formes au centre du système fourrage

A12. Produire ses protéines

A13. Permettre le stockage des céréales et fabriquer ses concentrés à la ferme

A14. Assurer un bon suivi de la santé et du bien-être animal, préalables au bon fonctionnement de l'atelier laitier et à l'amélioration des performances zootechniques

A15. Valoriser l'azote organique produit sur l'exploitation

A16. Moins et mieux utiliser les produits phytosanitaires

A17. Raisonner sa stratégie d'agroéquipement

A18. Réactualiser le diagnostic de durabilité de l'exploitation

A2

Diversifier et valoriser les produits de l'exploitation

A21. Créer un atelier de volailles de chair plein air avec vente directe

A22. Valoriser le potentiel génétique du troupeau laitier

A23. Augmenter la qualité des produits (lait, protéines du blé, mycotoxines...)

A24. Qualifier l'exploitation HVE 3

A25. Valoriser les surfaces d'intérêt agro-écologiques

A3

Cultiver les solidarités

A31. Recevoir les boues de la station d'épuration de la commune

A32. Poursuivre la gestion durable (différenciée) des espaces verts du Domaine

A33. Echanger du matériel et des services avec les Serres Horticoles et l'Ecole des Chiens-Guides d'Aveugle

A34. Maintenir l'intégration du Domaine dans le plan de prévention du risque inondation du SIAH

A35. Maintenir notre participation dans le schéma de sélection Hosltein

A36. Continuer le travail d'entraide avec les agriculteurs voisins

A37. Continuer l'entretien des surfaces communales non exploitées

A38. Participer à la lutte contre l'extension de l'ambroisie

A4

Accompagner les personnels pour une meilleure adaptation aux postes, en matière de professionnalisme, de sécurité et d'épanouissement personnel

A41. Adapter les modalités d recrutement et de formation initiale des personnels aux besoins de l'enseignement agricole

A42. Organiser la formation continue des salariés

A43. Organiser le travail des salariés

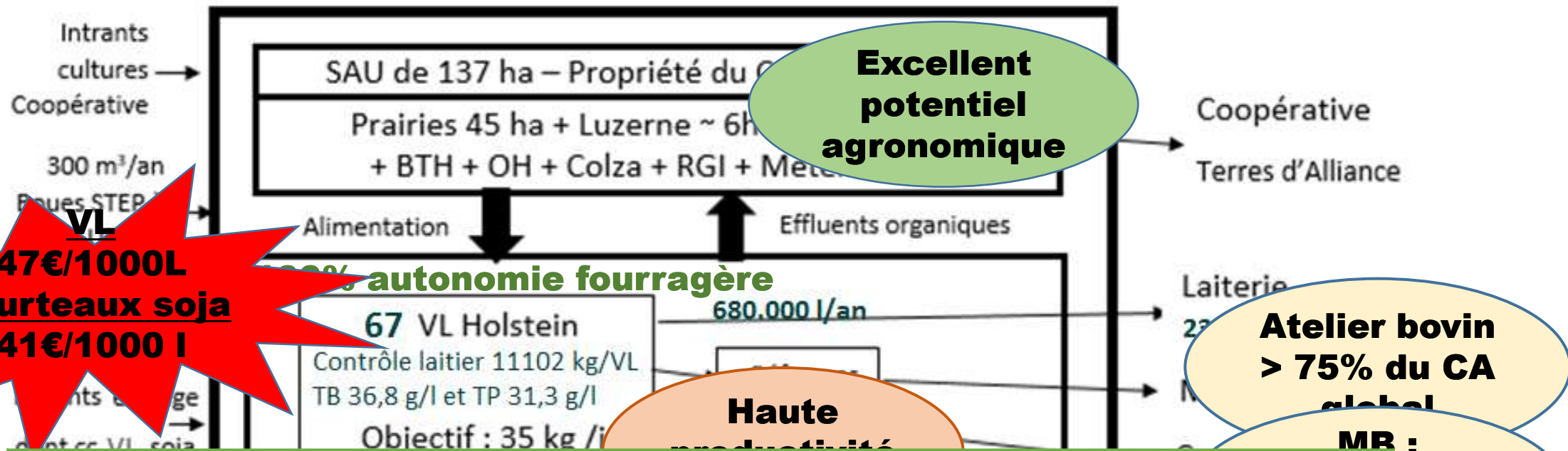
A44. Construire un nouveau bâtiment laitier

A45. Recourir au remplacement saisonnier

A46. Organiser la souplesse dans la gestion du temps pour permettre aux salariés de participer aux réunions d'exploitation, en séances pédagogiques, en représentations extérieures et aux formations

A47. Organiser la souplesse dans la gestion du temps pour permettre au personnel enseignant de participer aux réunions d'exploitation, en séances pédagogiques, en représentations extérieures et aux formations

A48. Rénover le logement des salariés



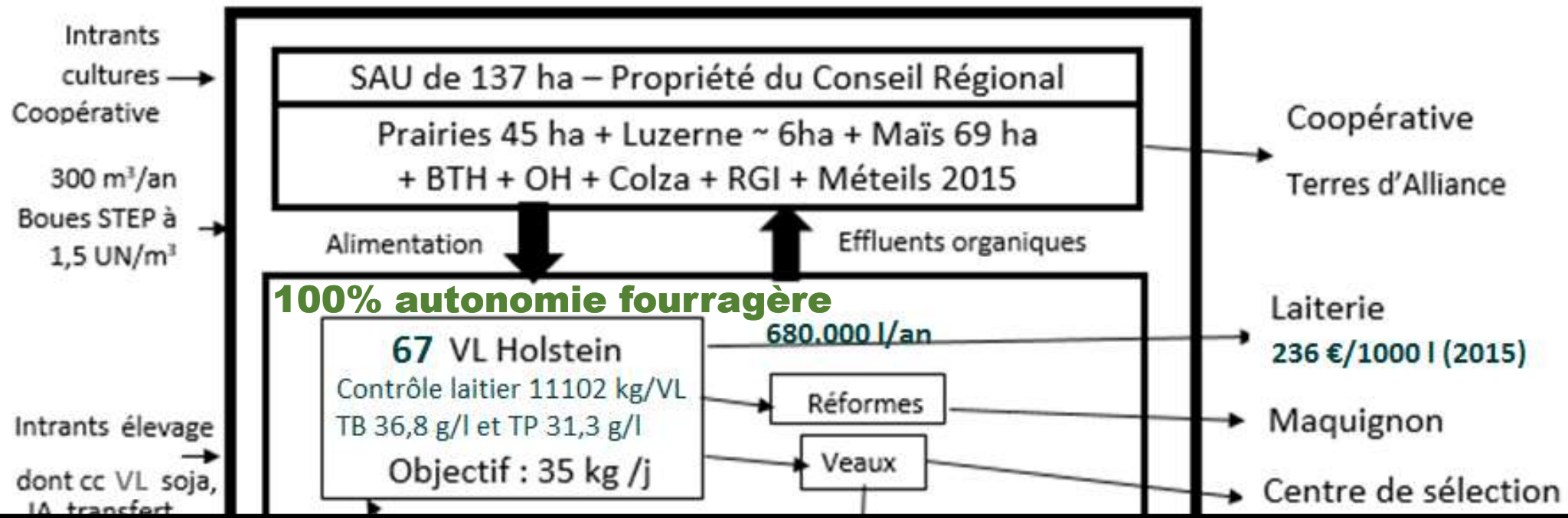
Excellent potentiel agronomique

47€/1000L
Tourteaux soja
41€/1000 l

Atelier bovin > 75% du CA global

MB : 1000 l des PAC

	Cibeins 2015	Groupe 2014
	3 salariés	2 exploitants + 0,25 salarié
Charges sociales	54.975 €	22.142 €
Salaires	58.743 €	49.570 €
Masse salariale	113.718 €	71.712 €
% de charges/salaire	84,40%	44,70%



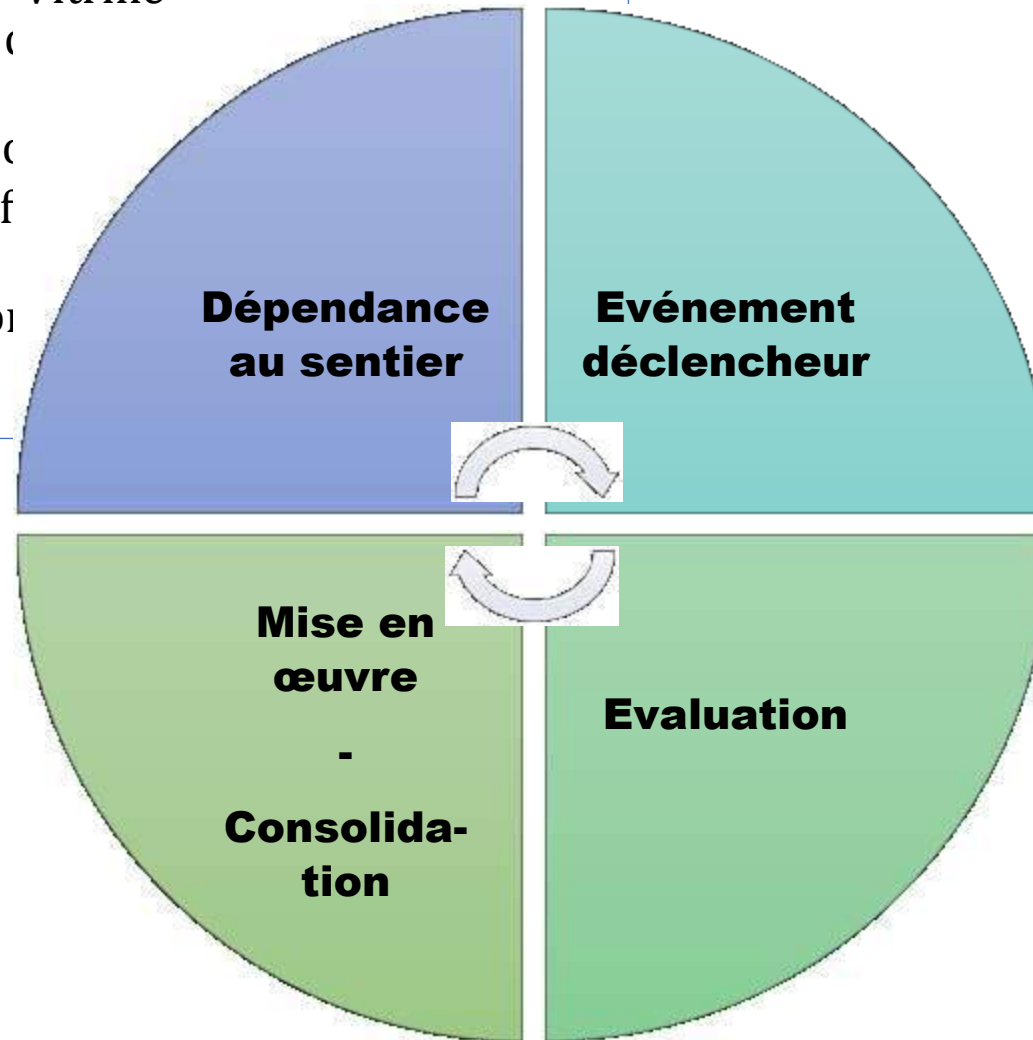
Agriculture productive raisonnée / historiquement intensive sur l'atelier lait

EPA : logique d'efficacité et de substitution / Degré de modernisation agro-écologique moyen / Ouverture sur l'ext. en augmentation / Mobilisation pédagogique en augmentation

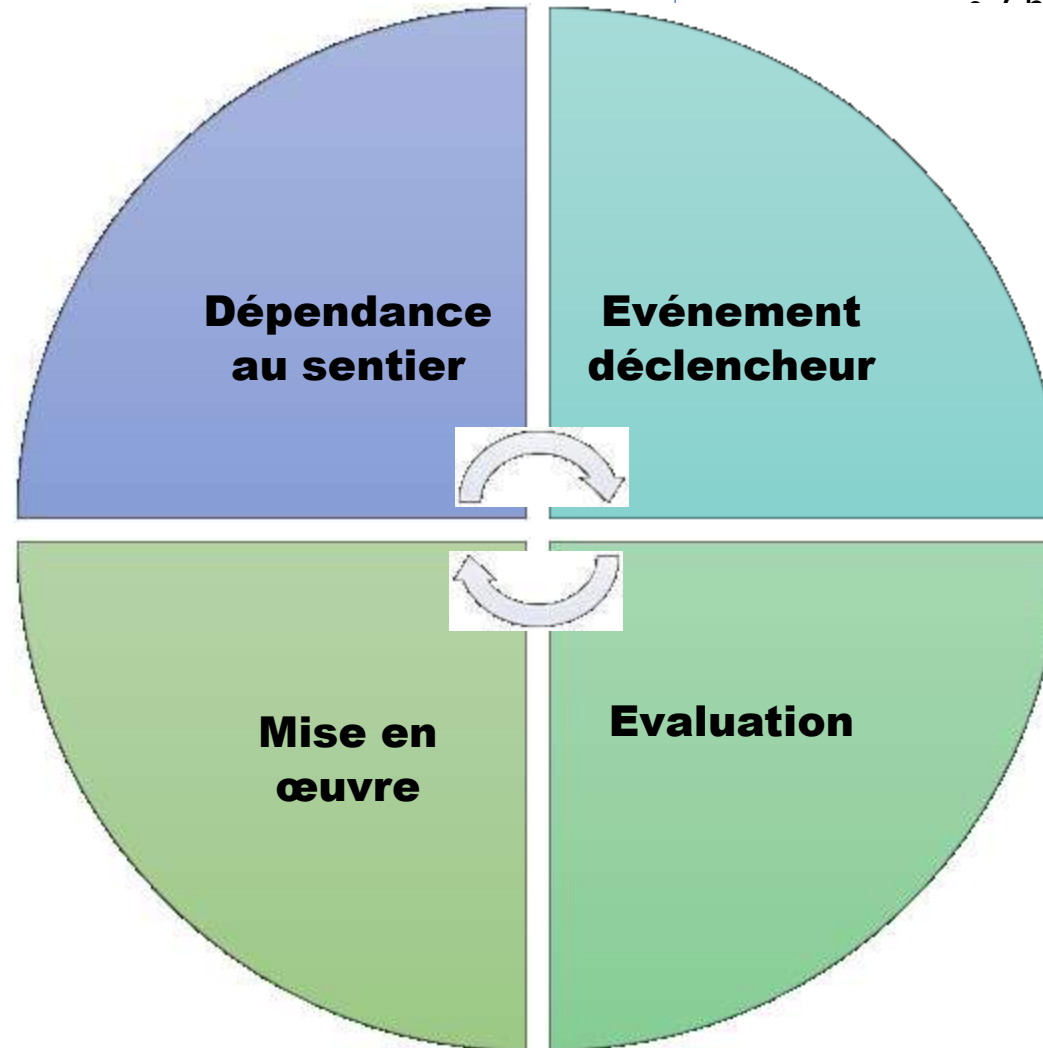
3,7 UTH salariés 1 DEA	Bâtiments d'élevage et de stockage historiques mais vétustes	Propriété CUMA
---------------------------	--	-------------------

Le bon moment pour changer

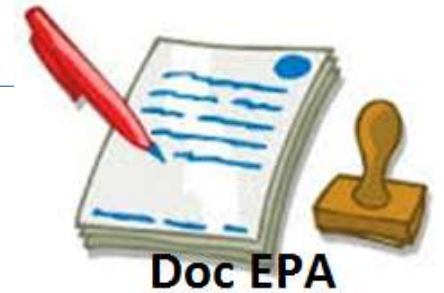
- Notoriété de Cibeins / Vitrine génétique du schéma (sélection)
- Statut public de l'expl
- Questionnement insuf système par tous
- Un exploitation cloison plus que systémique



Le bon moment pour changer

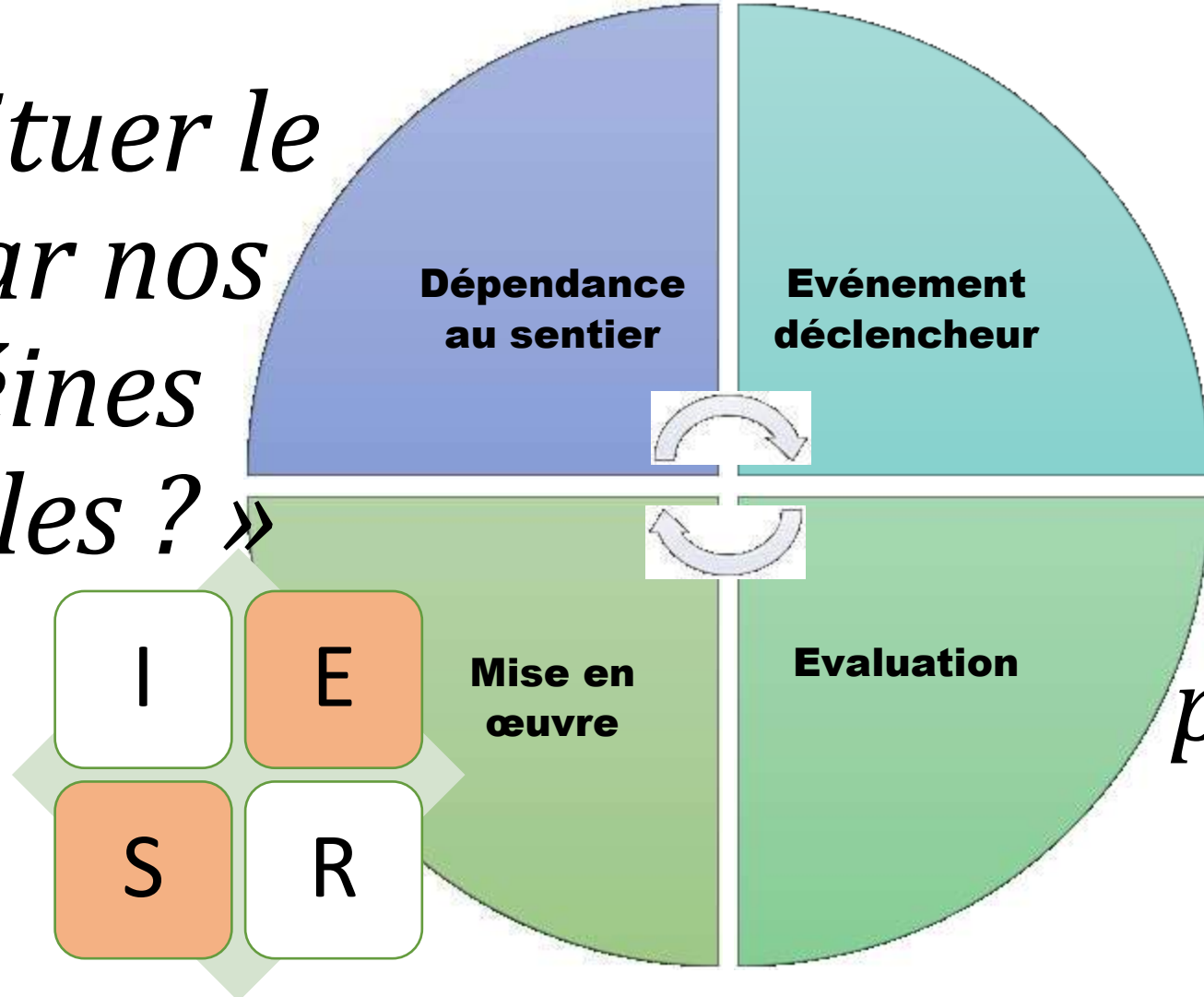


Changement d'EDD
tique de la région
iôt de dossier de demande
vestissements Région
Agro-Ecologique pour la
nce



Quelle trajectoire liée à la question alimentaire des VL ?

« *Substituer le soja par nos protéines végétales ?* »



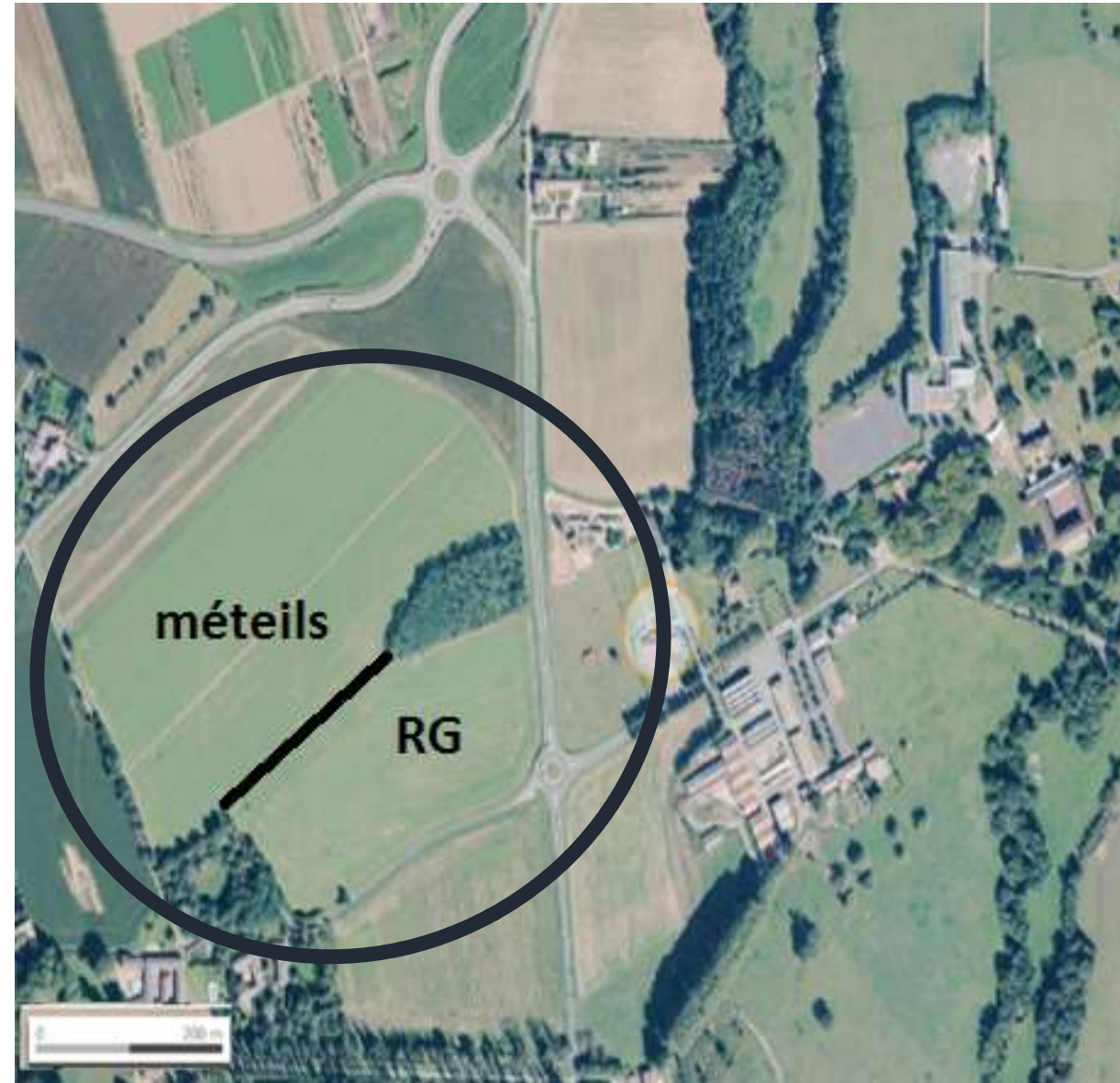
« *Assumer le pâturage des VL en période de sortie des animaux ?* »

Substituer le soja par nos protéines végétales ? Méteils vs Ray-Grass ?

Expérimentation sur 10 ha
Objectif de rendement : 20 % de protéines

- ✓ 60 kg de féverole
- ✓ 60 kg de pois fourrager
- ✓ 20 kg de vesce
- ✓ 20 kg d'avoine

Semé et roulé le 2 octobre
Bonnes conditions climatiques





méteils

Aspects agronomiques
Même interculture
Valeur proétique proche
Equilibré avec maïs-épi

6,5 t MS/ha
20% de protéines
0,74 UFL

Valeur UFL plus faible
Plus économique
Davantage de souplesse

RG

Comparaison des coûts de la ration intégrant le méteil

Coût de la ration de base actuelle :

3.58 €/jour/VL

Diminuer
➤ la quantité de soja
➤ l'ensilage de maïs

Augmenter
➤ la quantité de céréales

Coût de la ration intégrant le méteil :

3.40 €/jour/VL

Écart de - 0.21 €/jour/VL

Intégrer le coût de Md'O

Assumer le pâturage



Ration d'été	Ration d'hiver

Transition de 2 mois

Mise à l'herbe accompagnée
d'une chute de 2 à 3 Kg de
lait/VL



Foin de luzerne

25 h/ha

Horaires de travail

Moins de souplesse

Pointes de travail / conflits de chantiers

Ensilage de maïs plante entière

7 à 8h/ha

Dégradation des performances laitières mal vécue par les vachers

Surface suffisante / Proximité immédiate /

Herbe intéressante (économique) si elle est pâturée. Si récoltée, elle coûte à produire (méca + Md'O)

Quelle trajectoire liée à la question alimentaire des VL ?

SYSTEME ?

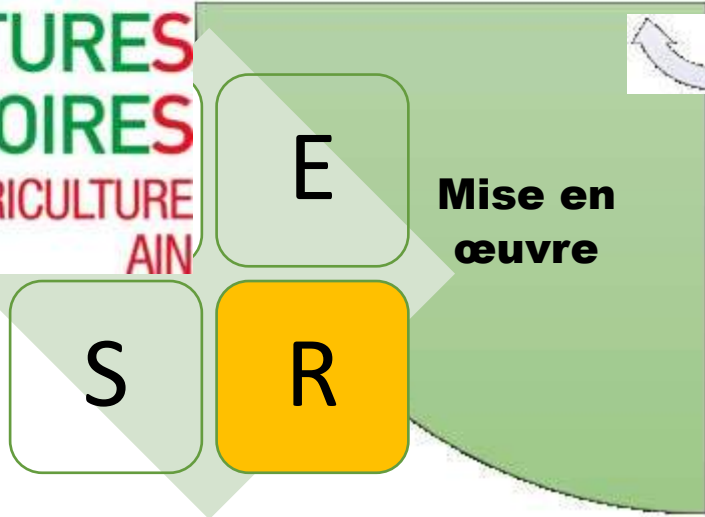
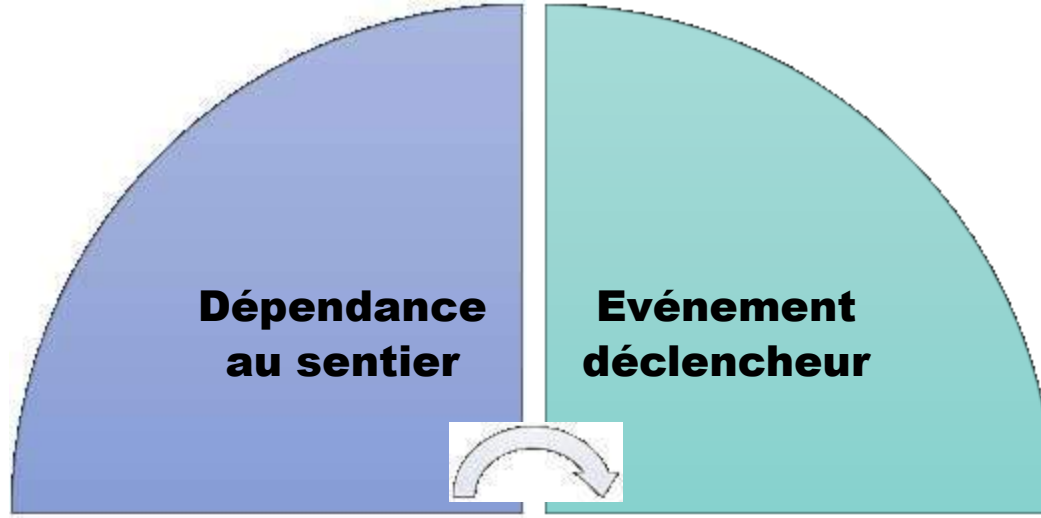
- Place de l'herbe ?
- Race ?
- Productivité ?
- Effectif VL ?
- Part cultures de vente / cultures alimentaires
- Flore prairiale ?
- Productivité herbagère ?
- Accueil par les salariés ?



4 juillet

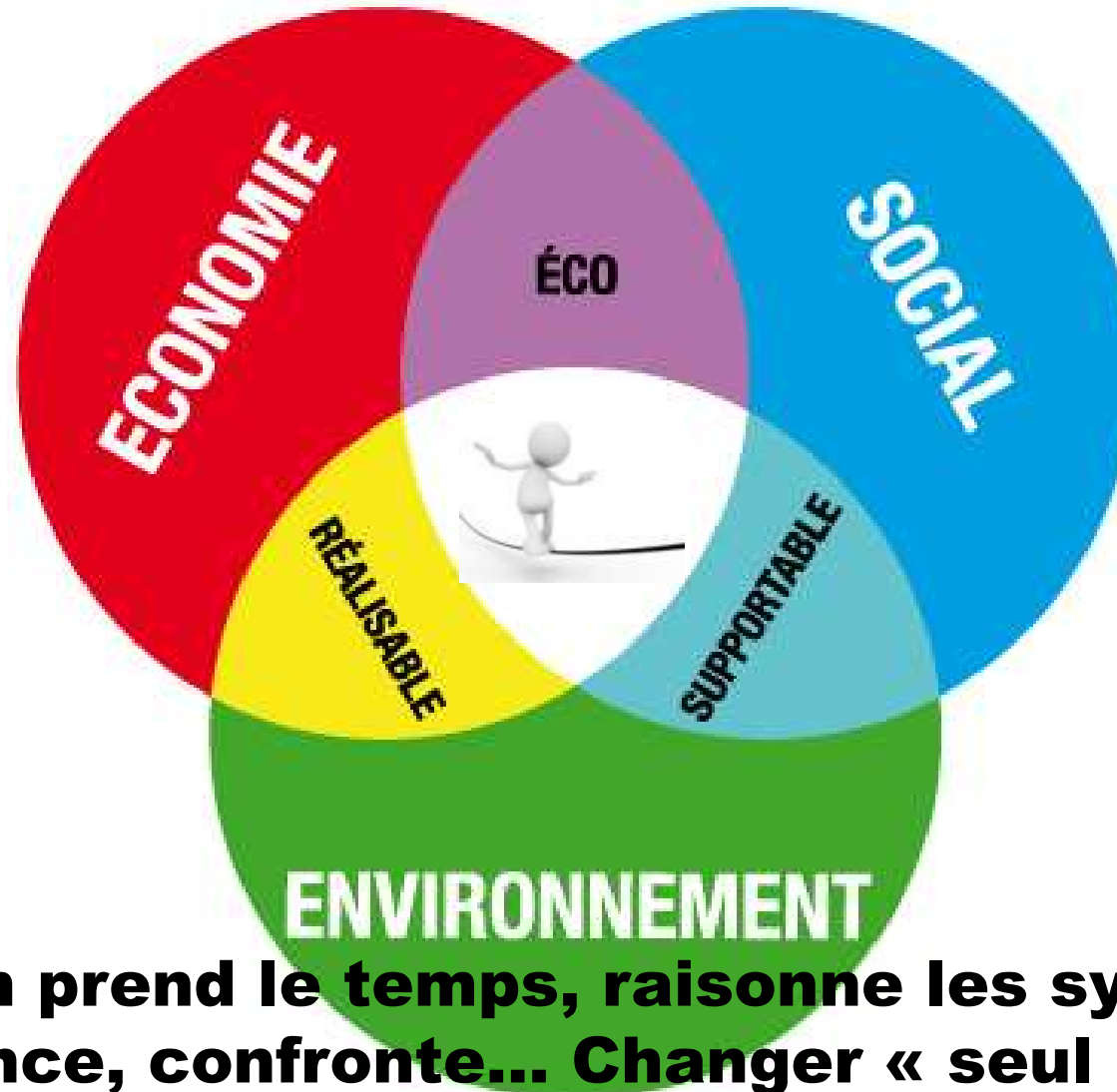


**AGRICULTURES
& TERRITOIRES**
CHAMBRE D'AGRICULTURE
AIN

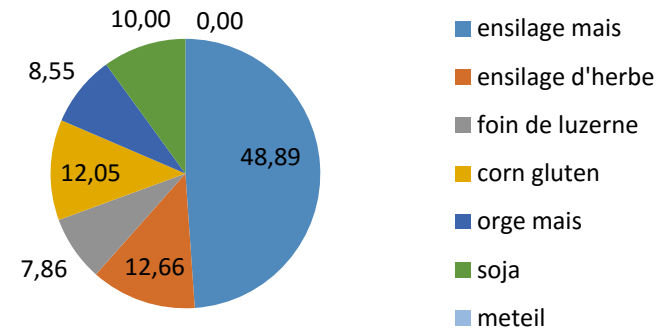
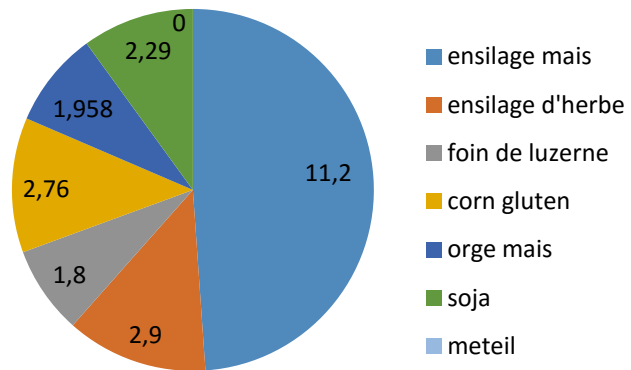
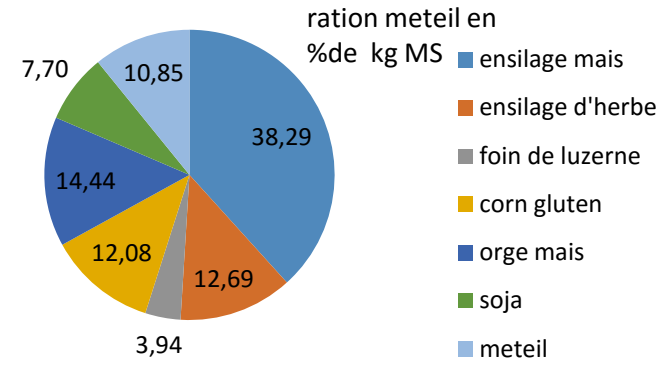
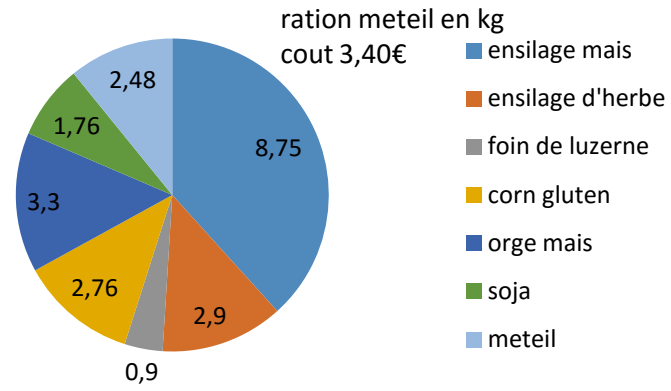


Autonomie alimentaire à

Cibeims



La transition prend le temps, raisonne les systèmes, tâtonne, fait son expérience, confronte... Changer « seul » n'est pas réalisable. Il faut agir au niveau du système et accompagner.



ensilage maïs	11,2
ensilage d'herbe	2,9
foin de luzerne	1,8
corn gluten	2,76
orge maïs	1,958
soja	2,29
méteil	0
	22,908
ensilage maïs	48,89
ensilage d'herbe	12,66
foin de luzerne	7,86
corn gluten	12,05
orge maïs	8,55
soja	10,00
méteil	0,00

Ration actuelle avec 0 méteil

Kg brut
% de la ration

	ensilage maïs	8,75
	ensilage d'herbe	2,9
	foin de luzerne	0,9
	corn gluten	2,76
	orge maïs	3,3
	soja	1,76
	méteil	2,48
		22,85
	ensilage maïs	38,29
	ensilage d'herbe	12,69
	Foin de luzerne	3,94
	corn gluten	12,08
	orge maïs	14,44
	soja	7,70
	méteil	10,85

Ration avec méteil / cet hiver

Mais 3 silos ouverts = 3 fronts d'attaque