

PerfEA appliqué à l'exploitation agricole privée dans un cadre pédagogique : le cas d'un GAEC

Travaux réalisés dans le cadre d'un module pédagogique avec des élèves ingénieur de 3^e année de VetAgro Sup (Emilie ACHARD, Caroline BERTRAND, Delphine BRIAND, Lucia DE SIMONE, Angélyke DOUCEY, Lucie GALLART, Sophie SAGOT, Anaïs TRAVERS)

Présentation de l'exploitation

- Foncier
137 ha de SAU (38 ha en propriété + 99 ha en fermage)
100 % prairies permanentes
- Système de production
70 vaches laitières Prim'Holstein
Système extensif et basé sur la ressource herbagère (autonomie en fourrage)
- Ressources humaines
deux UTH associées
un salarié 3/4 temps
- Productions
400 000 L de quota laitier
360 000 L pour la campagne 2010-2011
- Commercialisation
Vente de la totalité de la production de lait à la coopérative

Vision

Dans l'avenir, rentabiliser et sécuriser l'exploitation en diversifiant encore plus les produits et les sources de revenus par le développement d'une activité touristique (gîte) voire d'un atelier de transformation fromagère AOP St Nectaire

Mission

Faire vivre la ferme familiale tout en gardant une certaine liberté dans la mise en place de projets. Être son propre chef pour conserver une bonne qualité et facilité de travail

Valeurs

- L'autonomie (être indépendant des marchés)
- Le développement personnel des associés
- La sécurité du système
- Être rentable mais pas productiviste

Méthode de travail des étudiants



Intérêts pédagogiques, paroles d'étudiants :

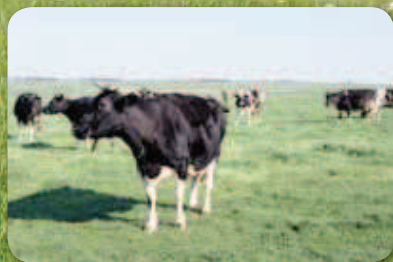
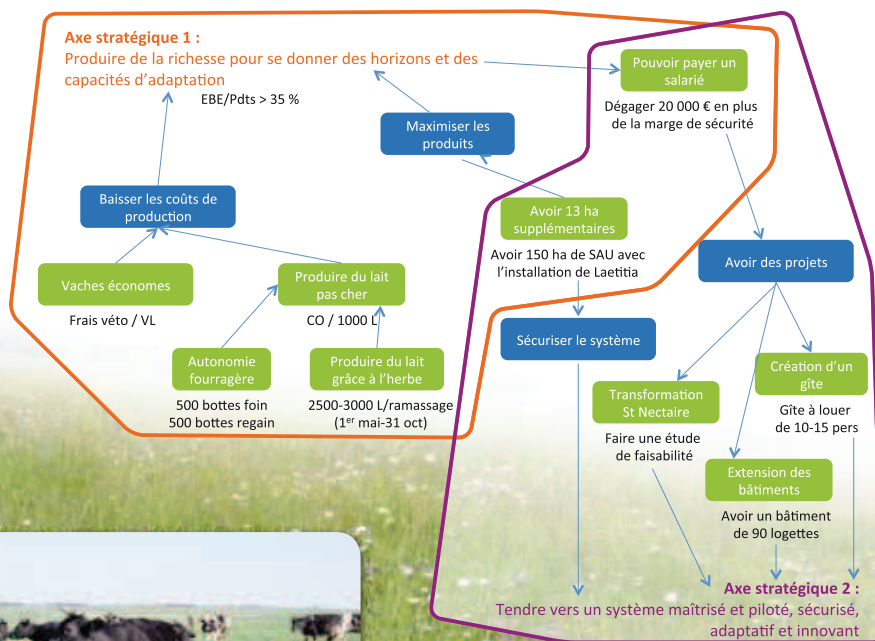
« Permet d'avoir une vision claire de l'exploitation, neutre car le principe de la méthode PerfEA est de travailler à partir des propos des agriculteurs »

« La construction de la carte causale nous a aidé à formaliser les informations recueillies et à dégager les éléments primordiaux dans la conduite de l'exploitation »

On notera également que la démarche permet aux étudiants d'avoir une approche réflexive sur la manière de mener les entretiens.

Enfin l'approche est un bon support à la transdisciplinarité.

Axes stratégiques et indicateurs de pilotages construits avec les agriculteurs



Projet financé avec le soutien de :